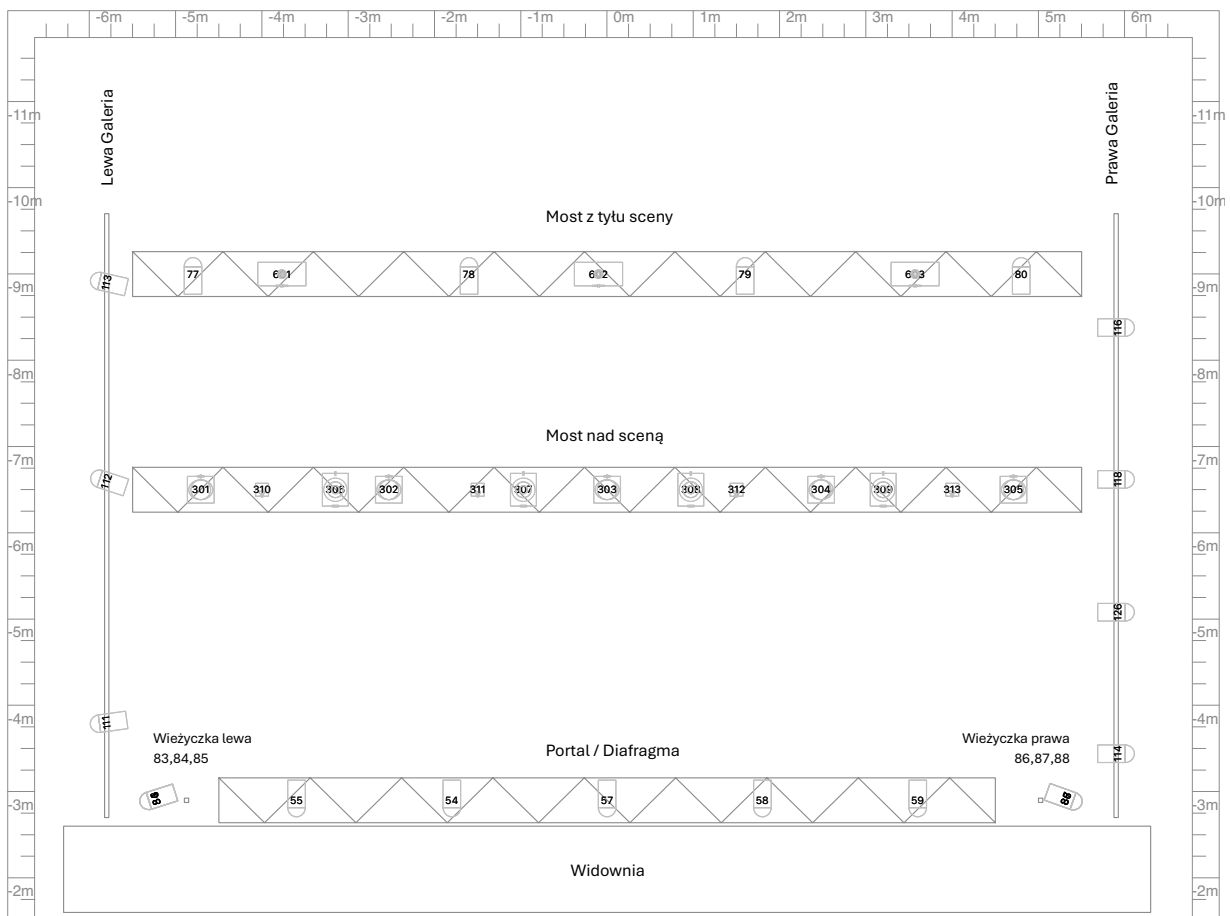


Plan Oświetlenia dużej sceny

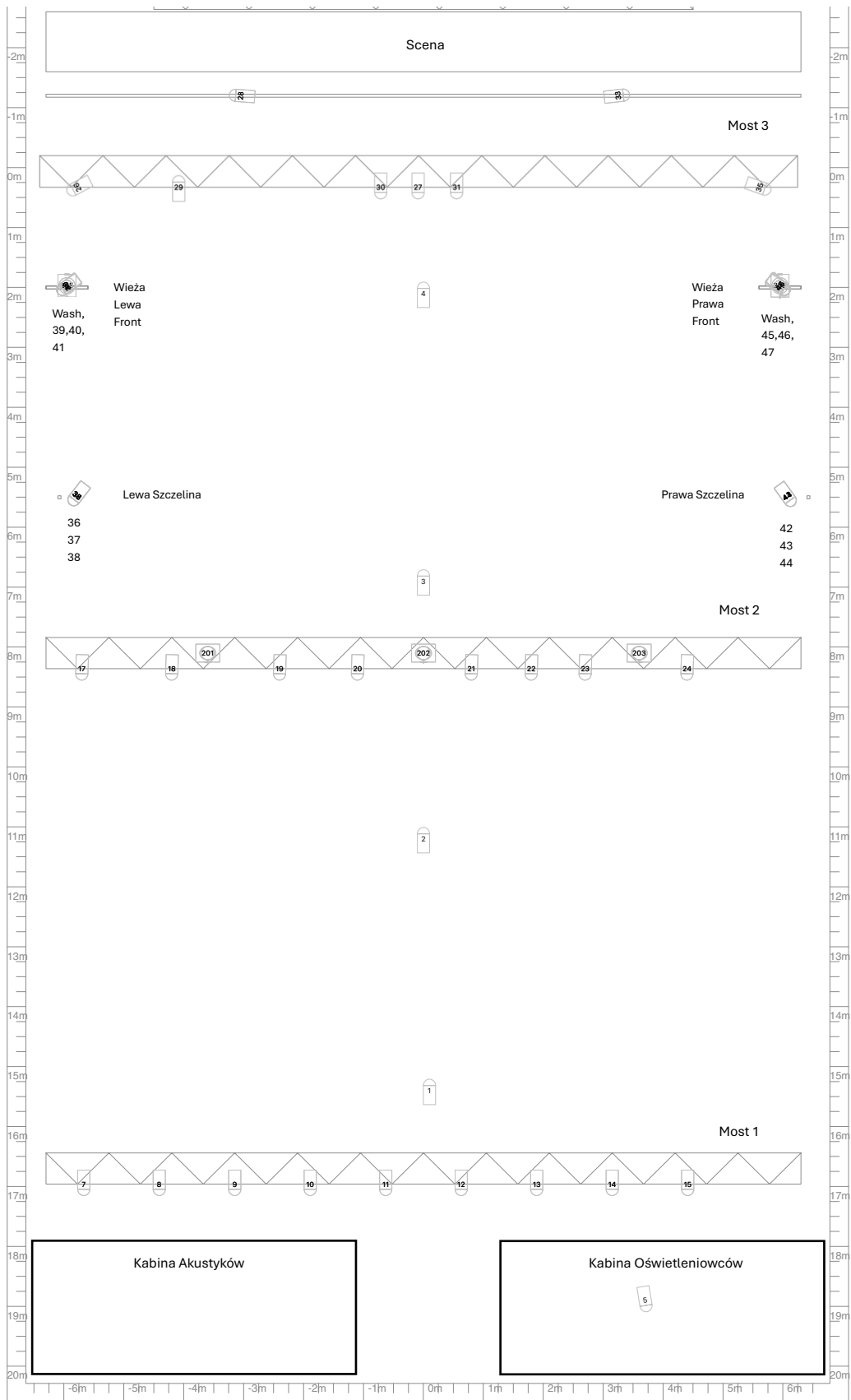
Teatr im. Ludwika Solskiego w Tarnowie

Kwiecień 2026r.

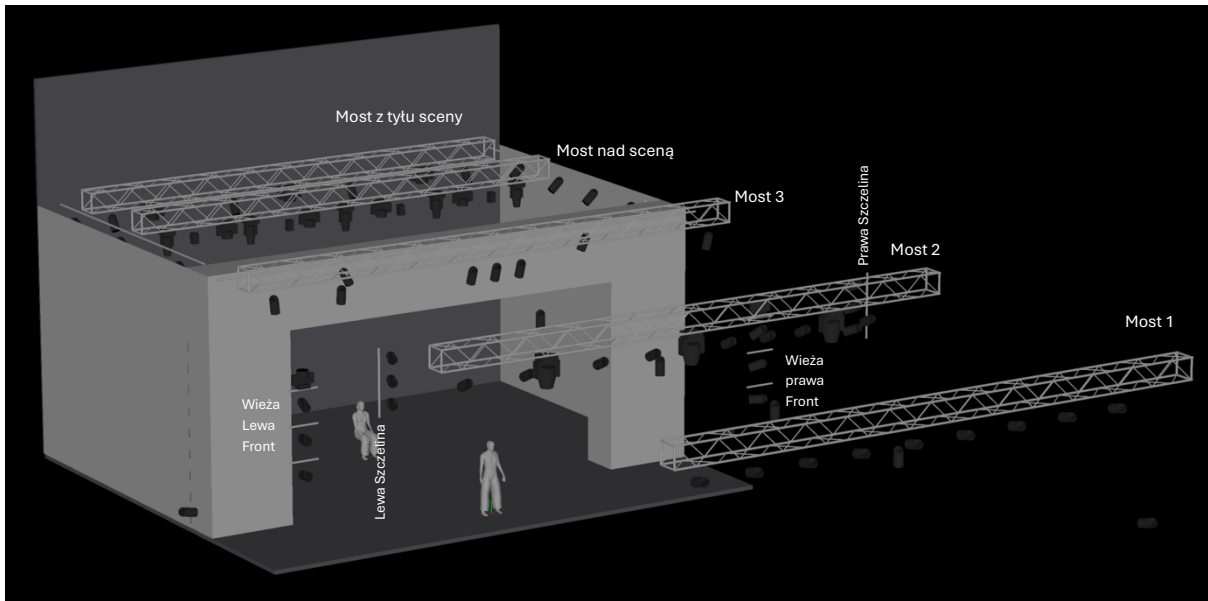
Scena (widok z góry):



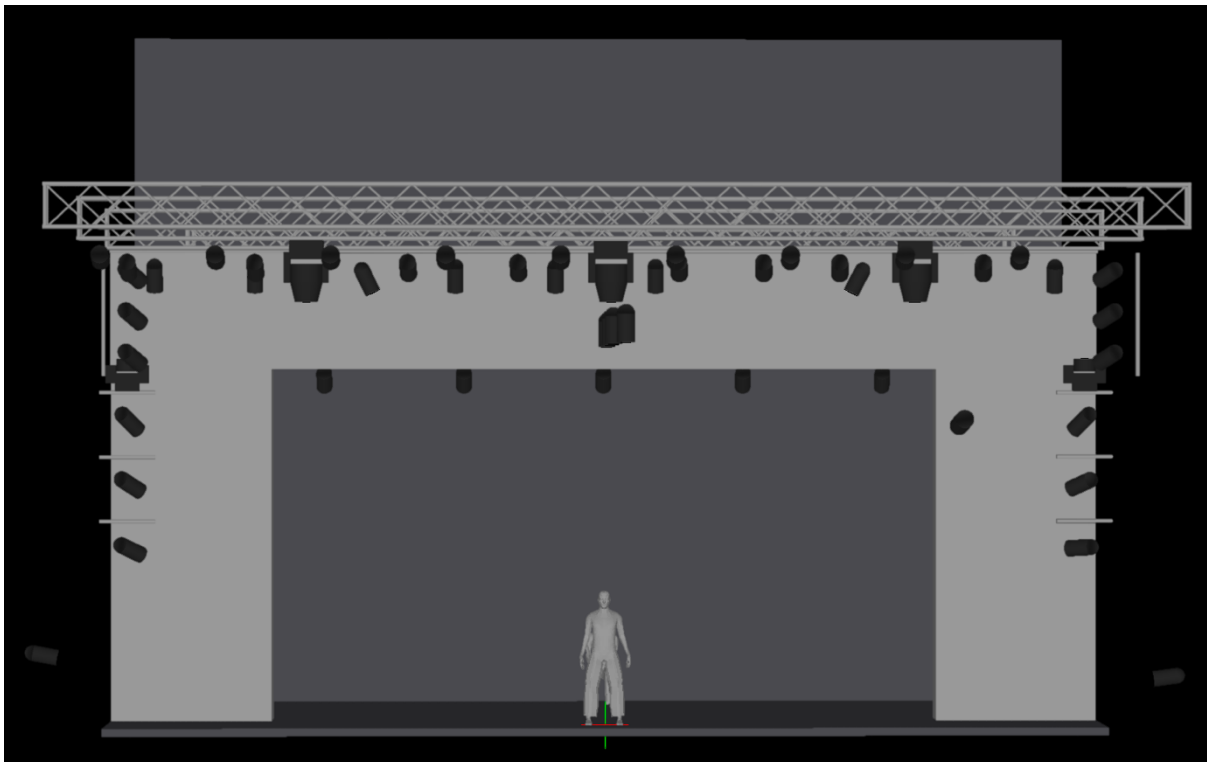
Widownia (widok z góry):



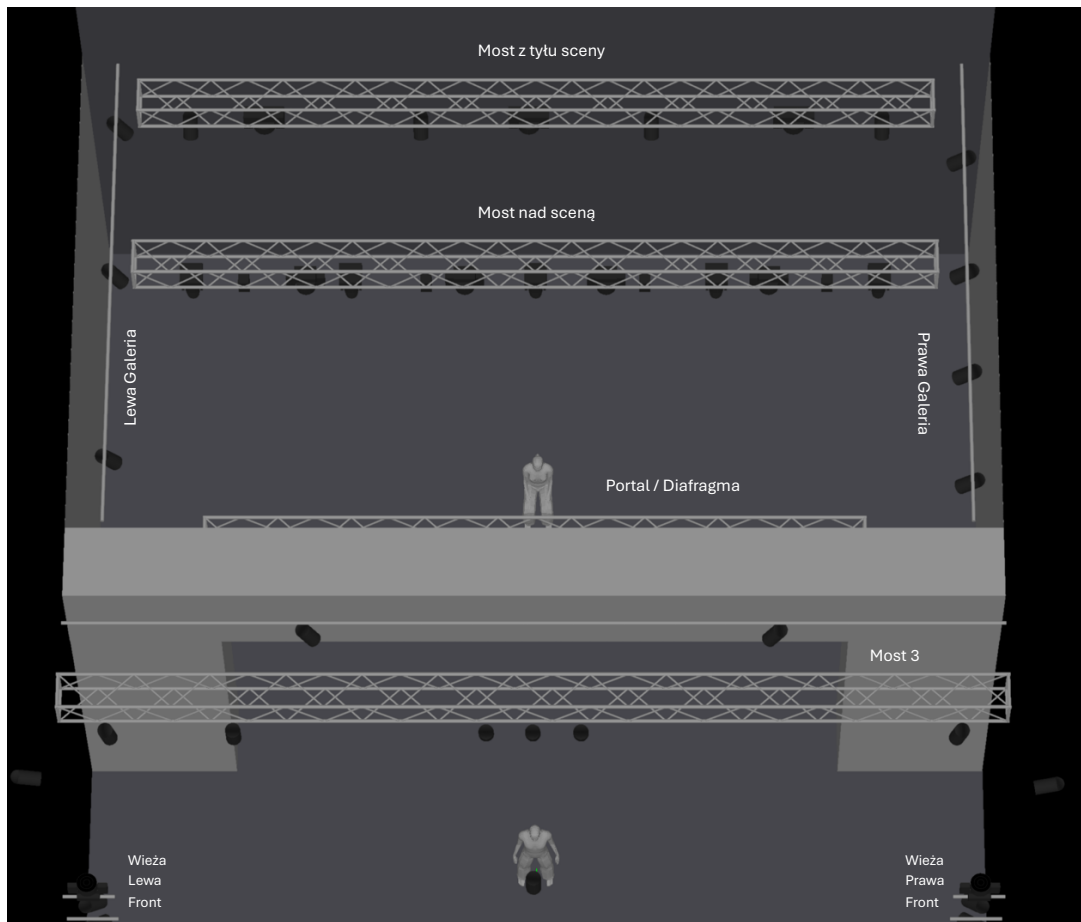
Zrzuty wizualizacji:



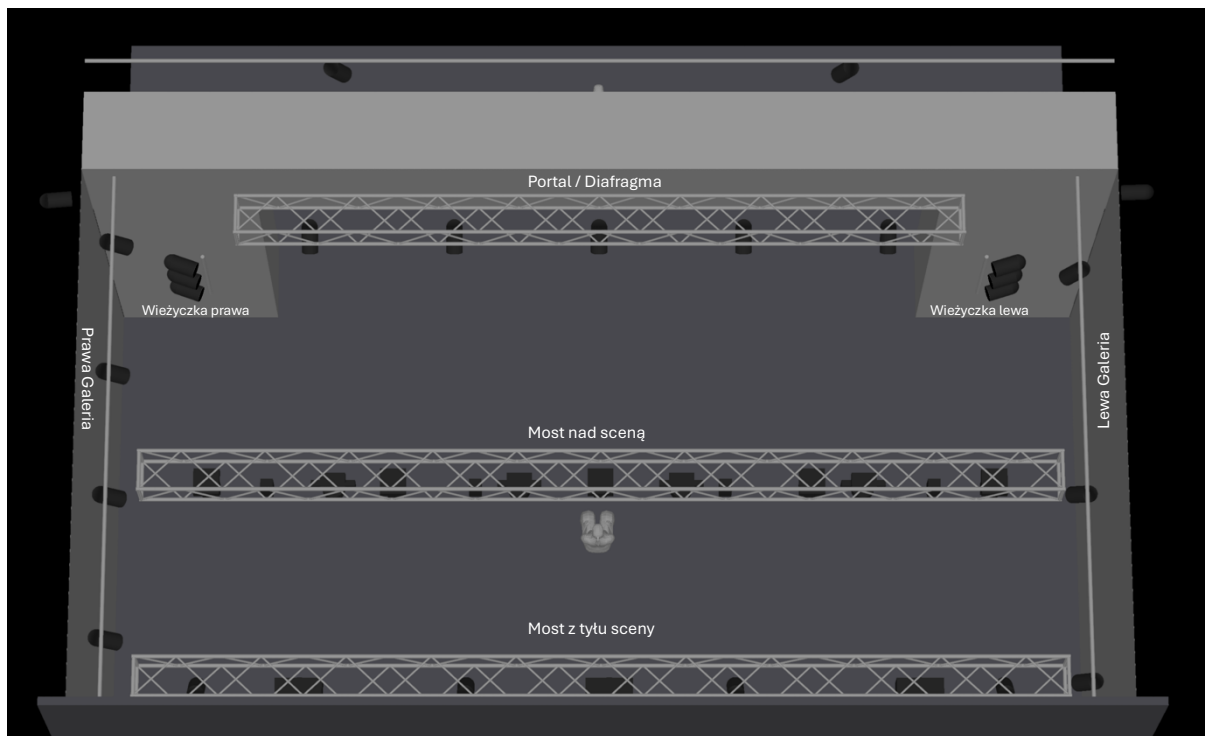
Widok 1 - Perspektywa ogólna sali



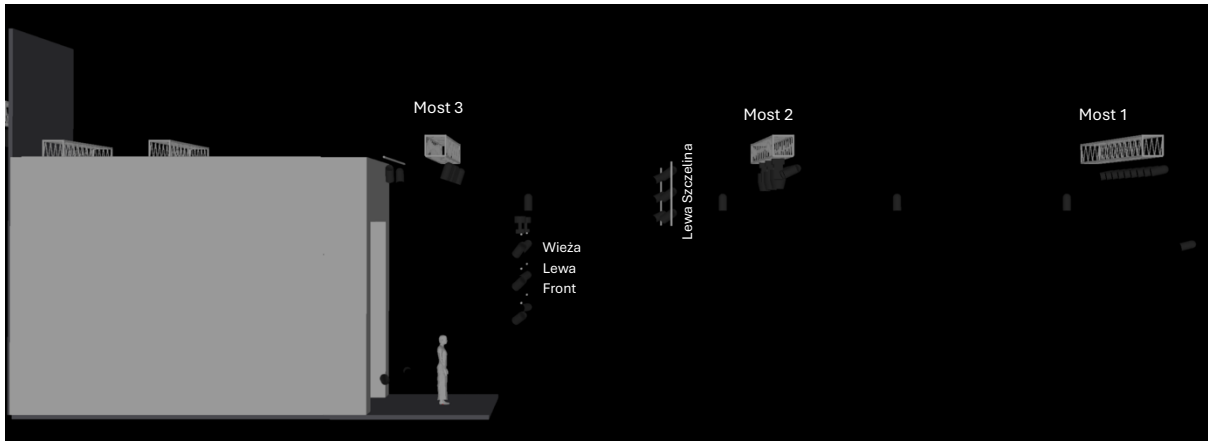
Widok 2 - Widok z frontu



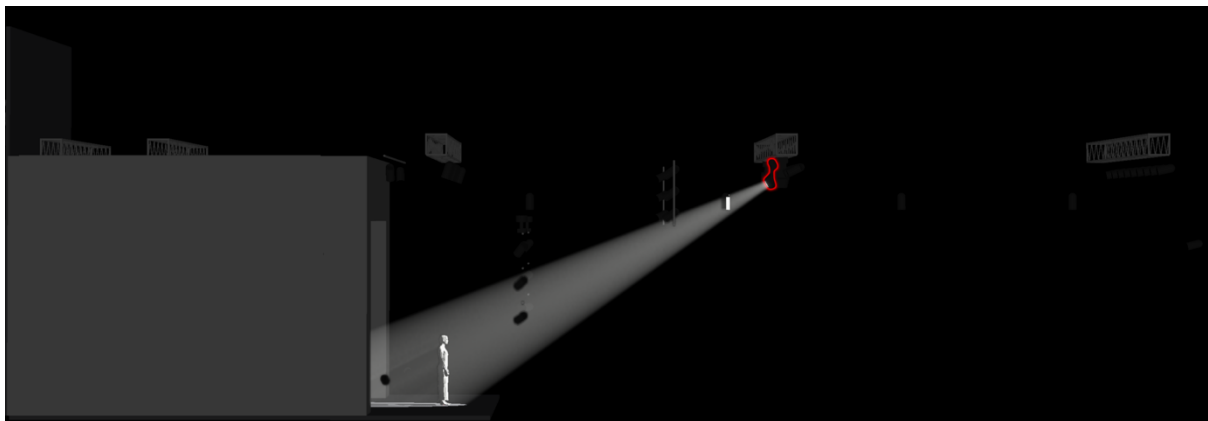
Widok 3 - Z góry na scenę, patrząc z frontu



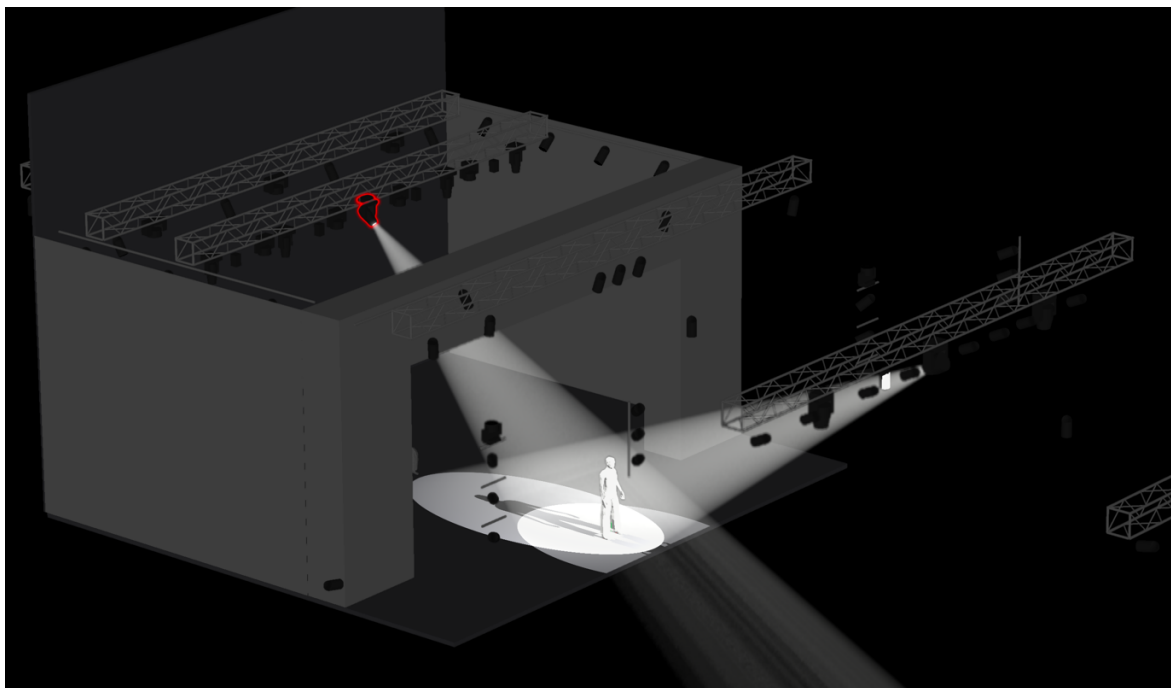
Widok 4 - Z góry na scenę, patrząc od tyłu



Widok 5 - Od boku



Widok 6 - Od boku, kąt padania światła na proscenium z Mostu 2 (Mac Encore)



Widok 7 - Ogólny, kąt padania światła na proscenium z Mostu 2 (Mac Encore) oraz kontry z Mostu nad sceną (Robe Painte)

Lista urządzeń inteligentnych

Head No	DMX	Position	Manufacturer	Model	Mode
201	02-007	Most 2	Martin	MacEncorePerf	38ch
202	02-054	Most 2	Martin	MacEncorePerf	38ch
203	02-092	Most 2	Martin	MacEncorePerf	38ch
205	02-139	Wieza lewa front	Robe	Rob600LEDWash	Mode 1
206	02-176	Wieza prawa front	Robe	Rob600LEDWash	Mode 1
301	03-001	Most nad scena	Robe	RobinPainte	44ch
302	03-045	Most nad scena	Robe	RobinPainte	44ch
303	03-089	Most nad scena	Robe	RobinPainte	44ch
304	03-133	Most nad scena	Robe	RobinPainte	44ch
305	03-177	Most nad scena	Robe	RobinPainte	44ch
306	03-221	Most nad scena	Robe	Rob600LEDWash	Mode 1
307	03-258	Most nad scena	Robe	Rob600LEDWash	Mode 1
308	03-295	Most nad scena	Robe	Rob600LEDWash	Mode 1
309	03-332	Most nad scena	Robe	Rob600LEDWash	Mode 1
310	03-369	Most nad scena	ADB	ALC4	Standard
311	03-374	Most nad scena	ADB	ALC4	Standard
312	03-379	Most nad scena	ADB	ALC4	Standard
313	03-384	Most nad scena	ADB	ALC4	Standard
601	03-389	Most z tylu sce	Botion	3710 Wash	24ch
602	03-413	Most z tylu sce	Botion	3710 Wash	24ch
603	03-437	Most z tylu sce	Botion	3710 Wash	24ch

Lista reflektorów i obwodów regulowanych

Head No	Head Name	Position	DMX
1	Widownia	Sufit widowni	02-001
2	Widownia	Sufit widowni	02-002
3	Widownia	Sufit widowni	02-003
4	Widownia	Sufit widowni	02-004
5	Alexa	Opcja - przy konsoli	02-005
7	Warp	Most 1	01-007
8	Warp	Most 1	01-008
9	Warp	Most 1	01-009
10	ADB profil	Most 1	01-010
11	warp	Most 1	01-011
12	500 schody	Most 1	01-012
13	warp	Most 1	01-013
14	adb profil	Most 1	01-014
15	adb profil	Most 1	01-015
16	Dimmer	Dodatkowy obwód	01-016
17	PC2000	Most 2	01-017
18	Warp	Most 2	01-018
19	Warp	Most 2	01-019
20	ADB profil	Most 2	01-020
21	ADB profil	Most 2	01-021
22	Warp	Most 2	01-022
23	ETC 750	Most 2	01-023
24	PC2000	Most 2	01-024
25	Dimmer	Dodatkowy obwód	01-025
26	PC1000	Most 3	01-026
27	ETC srodek	Most 3	01-027
28	Warp	Most3/2	01-028
29	PC1000	Most 3	01-029
30	PC1000	Most 3	01-030
31	PC1000	Most 3	01-031
32	Dimmer	Dodatkowy obwód	01-032
33	Warp	Most3/2	01-033
34	Dimmer	Dodatkowy obwód	01-034
35	PC1000	Most 3	01-035
36	PC2000	Lewa szczelina	01-036
37	PC2000	Lewa szczelina	01-037
38	PC2000	Lewa szczelina	01-038
39	PC2000	Wieża lewa front	01-039
40	PC2000	WLF	01-040
41	PC1000	WLF2	01-041
42	PC2000	Prawa szczelina	01-042
43	PC2000	Prawa szczelina	01-043
44	PC2000	Prawa szczelina	01-044
45	PC2000	Wieża prawa front	01-045
46	PC2000	WPF	01-046
47	PC1000	WPF2	01-047
48	PC500	Drzwi lewe(proscenium)	01-048
49	Dimmer	Dodatkowy obwód	01-049
50	Dimmer	Dodatkowy obwód	01-050
51	PC500	Drzwi prawe(proscenium)	01-051
52	Dimmer	Dodatkowy obwód	01-052
53	Dimmer	Dodatkowy obwód	01-053
54	PC1000	Portal/Diafragma	01-054
55	PC1000	Portal/Diafragma	01-055
56	Dimmer	Dodatkowy obwód	01-056
57	PC1000	Portal/Diafragma	01-057
58	PC1000	Portal/Diafragma	01-058
59	PC1000	Portal/Diafragma	01-059
60	Dimmer	Dodatkowy obwód	01-060
61	Dimmer	Dodatkowy obwód	01-061
62	Dimmer	Dodatkowy obwód	01-062
63	Dimmer	Dodatkowy obwód	01-063
64	Dimmer	Dodatkowy obwód	01-064
65	Dimmer	Dodatkowy obwód	01-065
66	Dimmer	Dodatkowy obwód	01-066
67	Dimmer	Dodatkowy obwód	01-067
68	Dimmer	Dodatkowy obwód	01-068
69	Dimmer	Dodatkowy obwód	01-069
70	Dimmer	Dodatkowy obwód	01-070
71	Dimmer	Dodatkowy obwód	01-071
72	Dimmer	Dodatkowy obwód	01-072
73	Dimmer	Dodatkowy obwód	01-073
74	Dimmer	Dodatkowy obwód	01-074
75	Dimmer	Dodatkowy obwód	01-075
76	Dimmer	Dodatkowy obwód	01-076
77	PC500	Most z tyłu sceny	01-077
78	PC500	Most z tyłu sceny	01-078
79	PC500	Most z tyłu sceny	01-079
80	PC500	Most z tyłu sceny	01-080
81	Dimmer	Dodatkowy obwód	01-081
82	Dimmer	Dodatkowy obwód	01-082
83	PC1000	Wieżyczka lewa	01-083
84	PC1000	Wieżyczka lewa	01-084
85	PC1000	Wieżyczka lewa	01-085
86	PC1000	Wieżyczka prawa	01-086
87	PC1000	Wieżyczka prawa	01-087
88	PC1000	Wieżyczka prawa	01-088
89	Dimmer	Dodatkowy obwód	01-089
90	Dimmer	Dodatkowy obwód	01-090
91	Dimmer	Dodatkowy obwód	01-091
92	Dimmer	Dodatkowy obwód	01-092
93	Dimmer	Dodatkowy obwód	01-093
94	Dimmer	Dodatkowy obwód	01-094
95	Dimmer	Dodatkowy obwód	01-095
96	Dimmer	Dodatkowy obwód	01-096
97	Dimmer	Dodatkowy obwód	01-097
98	Dimmer	Dodatkowy obwód	01-098
99	Dimmer	Dodatkowy obwód	01-099
100	Dimmer	Dodatkowy obwód	01-100

101	Dimmer	Dodatkowy obwód	01-101
102	Dimmer	Dodatkowy obwód	01-102
103	Dimmer	Dodatkowy obwód	01-103
104	Dimmer	Dodatkowy obwód	01-104
105	Dimmer	Dodatkowy obwód	01-105
106	Dimmer	Dodatkowy obwód	01-106
107	Dimmer	Dodatkowy obwód	01-107
108	Dimmer	Dodatkowy obwód	01-108
109	Dimmer	Dodatkowy obwód	01-109
110	Dimmer	Dodatkowy obwód	01-110
111	PC1000	Lewa galeria	01-111
112	PC1000	Lewa galeria	01-112
113	PC1000	Lewa galeria	01-113
114	PC1000	Prawa galeria	01-114
115	Dimmer	Dodatkowy obwód	01-115
116	PC1000	Prawa galeria	01-116
117	Dimmer	Dodatkowy obwód	01-117
118	PC1000	Prawa galeria	01-118
119	Dimmer	Dodatkowy obwód	01-119
120	Dimmer	Dodatkowy obwód	01-120
121	Dimmer	Dodatkowy obwód	01-121
122	Dimmer	Dodatkowy obwód	01-122
123	Dimmer	Dodatkowy obwód	01-123
124	Dimmer	Dodatkowy obwód	01-124
125	Dimmer	Dodatkowy obwód	01-125
126	PC2000	Prawa galeria	01-126

127	Dimmer	Dodatkowy obwód	01-127
128	Dimmer	Dodatkowy obwód	01-128
129	Dimmer	Dodatkowy obwód	01-129
130	PC2000	Lewa galeria	01-130
131	PC1000	Lewa galeria	01-131
132	Dimmer	Dodatkowy obwód	01-132
133	Dimmer	Dodatkowy obwód	01-133
134	Dimmer	Dodatkowy obwód	01-134
135	Dimmer	Dodatkowy obwód	01-135
136	Dimmer	Dodatkowy obwód	01-136
137	Dimmer	Dodatkowy obwód	01-137
138	Dimmer	Dodatkowy obwód	01-138
139	Dimmer	Dodatkowy obwód	01-139
140	Dimmer	Dodatkowy obwód	01-140

Dodatkowe obwody regulowane usytuowane są na między innymi na mostach, ścianach, w studzienkach i innych miejscach na scenie.

Dodatkowo:

Ledbary	16x4W RGBW	EUROLITE LED PIX-16 QCL BAR	10 szt.
Naświetlacze	18x18W RGBWAUV	Akumulator do 8h pracy, bezprzewodowy DMX, IP65	8 szt.
Par Led	18x3W RGB	Stairville Led Par 64	4 szt.
Statywy	1,45m - 3,25m / 50kg	Gravity Is tbtv 28	6 szt.
Statywy	5cm	Przypodłogowe	6 szt.
Statywy	Inne	Inne	4 szt.
Dostawki	PC 650W	DTS	6 szt.
Dostawki	PC 1000W	DTS	6 szt.
Dostawki	Par	Żarowy	8 szt.
Hazer	Unique 2.1	Look Solution	1 szt.
Wytwornica dymu	1300W	Stairville AF-250 Fog Machine	1 szt.
Wytwornica dymu ciężkiego	1500W	Eurolite WLF-1500 Water Low Fog PRO	1 szt.
Konsola główna	Chamsys	MagicQ Stadium MQ250M	1 szt.
Konsola dodatkowa	Chamsys	MagicQ Stadium Connect + komputer + monitor dotykowy	1 zestaw
Konsola dodatkowa	Compulite	Vector green	1 szt.

W kabinie jest zainstalowany podgląd na scenę z kamery z podczerwienią.

Powyższe dane są aktualne na dzień 16.04.2026 r.

W razie pytań zachęcamy do kontaktu z działem oświetleniowym poprzez mail swiatlo.tls@gmail.com lub za pośrednictwem Kierownika technicznego.