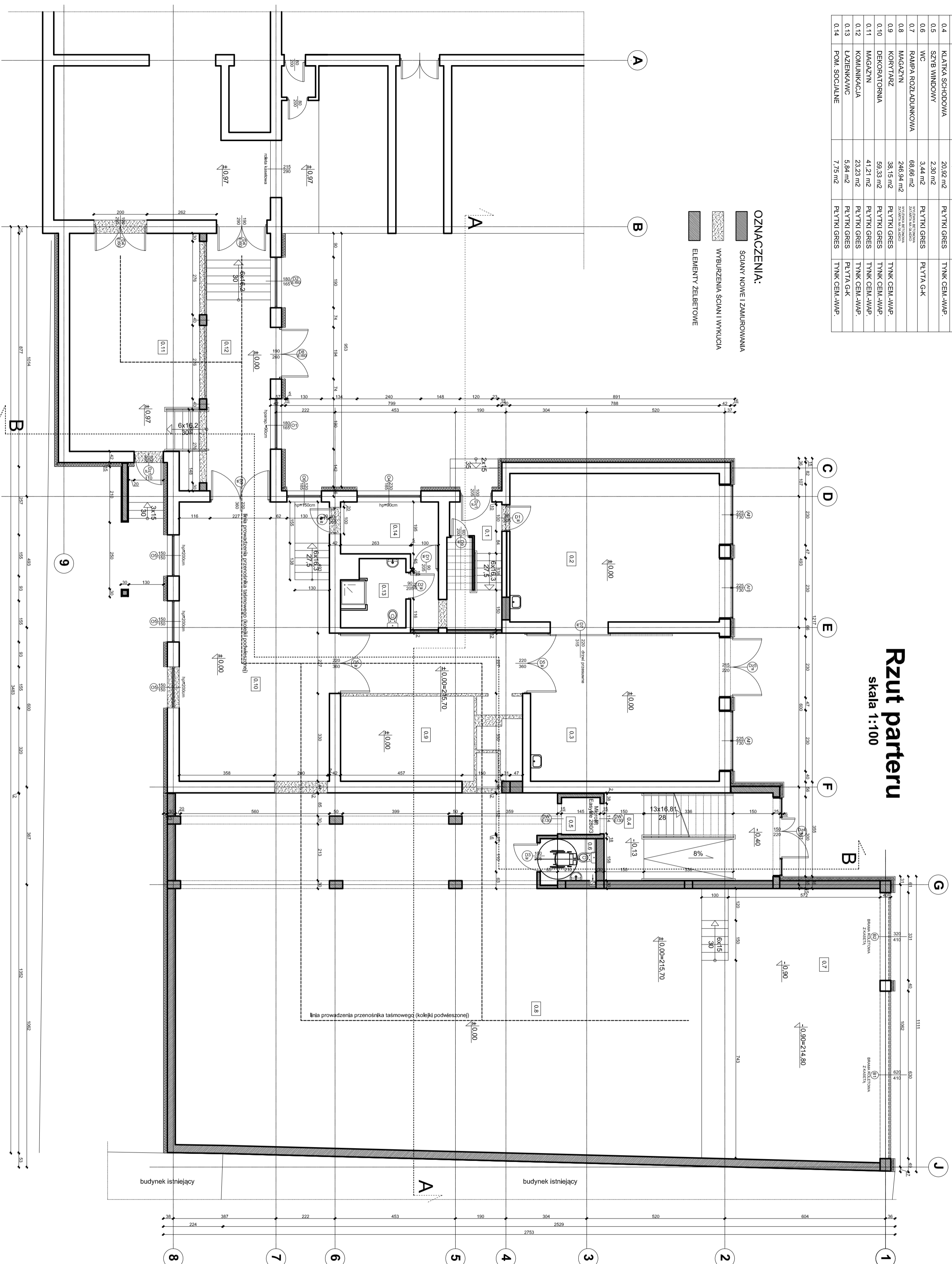


ZESTAWIENIE POWIERZCHNI POMIESZCZENIOWYCH			
NR	NAZWA POMIESZCZENIA	POWIERZCHNIA	SUFIT
0.1	KŁATKA SCHODOWA	7,50 m ²	TYNK CEM.-WAP.
0.2	STOLARNIA	43,98 m ²	DESKI
0.3	WARSZTAT MECHANICZNY	39,55 m ²	TYNK CEM.-WAP.
0.4	KŁATKA SCHODOWA	20,92 m ²	TYNK CEM.-WAP.
0.5	SZYB WINDOWY	2,30 m ²	TYNK CEM.-WAP.
0.6	WC	3,44 m ²	PLYTKI GRES
0.7	RAMPY ROZŁADUNKOWA	68,66 m ²	PLYTKI GRES
0.8	MAGAZYN	246,94 m ²	TYNK CEM.-WAP.
0.9	KORYTARZ	38,15 m ²	TYNK CEM.-WAP.
0.10	DEKORATORIA	99,33 m ²	TYNK CEM.-WAP.
0.11	MAGAZYN	41,21 m ²	TYNK CEM.-WAP.
0.12	KOMUNIKACJA	23,23 m ²	TYNK CEM.-WAP.
0.13	ŁAZIENKAWC	5,94 m ²	PLYTKI GRES
0.14	POM. SOCJALNE	7,75 m ²	PLYTKI GRES

- OZNACZENIA:**
- ŚCIANY NOWE I ZAMALOWANIA
 - WYBURZENIA ŚCIAN I WYKUCIA
 - ELEMENTY ŻELBETOWE

Rzut parteru

skala 1:100



INWESTOR: Teatr Im. L. Solskiego w Tarnowie 33-100 Tarnów		INWEST-Bau Invest-Bau Biuro Projektowo-Budowlane 39-200 Dębica ul. Kawczyńska 142 A tel. 0-14 69 16 550 fax. 0-14 69 16 549	
TEMAT: Przebudowa, rozbudowa i nadbudowa zaplecza Teatru im. L. Solskiego w Tarnowie		PROJEKTANCI: UPRAWNIENIUC: PODPIS projektował mgr inż. arch. Marek Krysiak JAN - 834675/88 sprawdził inż. arch. Anna JAN - 834624/85 opracowali Krystian Labek	
BRANŻA: ARCHITEKTURA		DATA: 11.2013	
FAZA: Projekt budowlany		SKALA: 1:100	
NAZWA RYSUNKU: RZUT PARTERU		NR RYSUNKU: A-1	