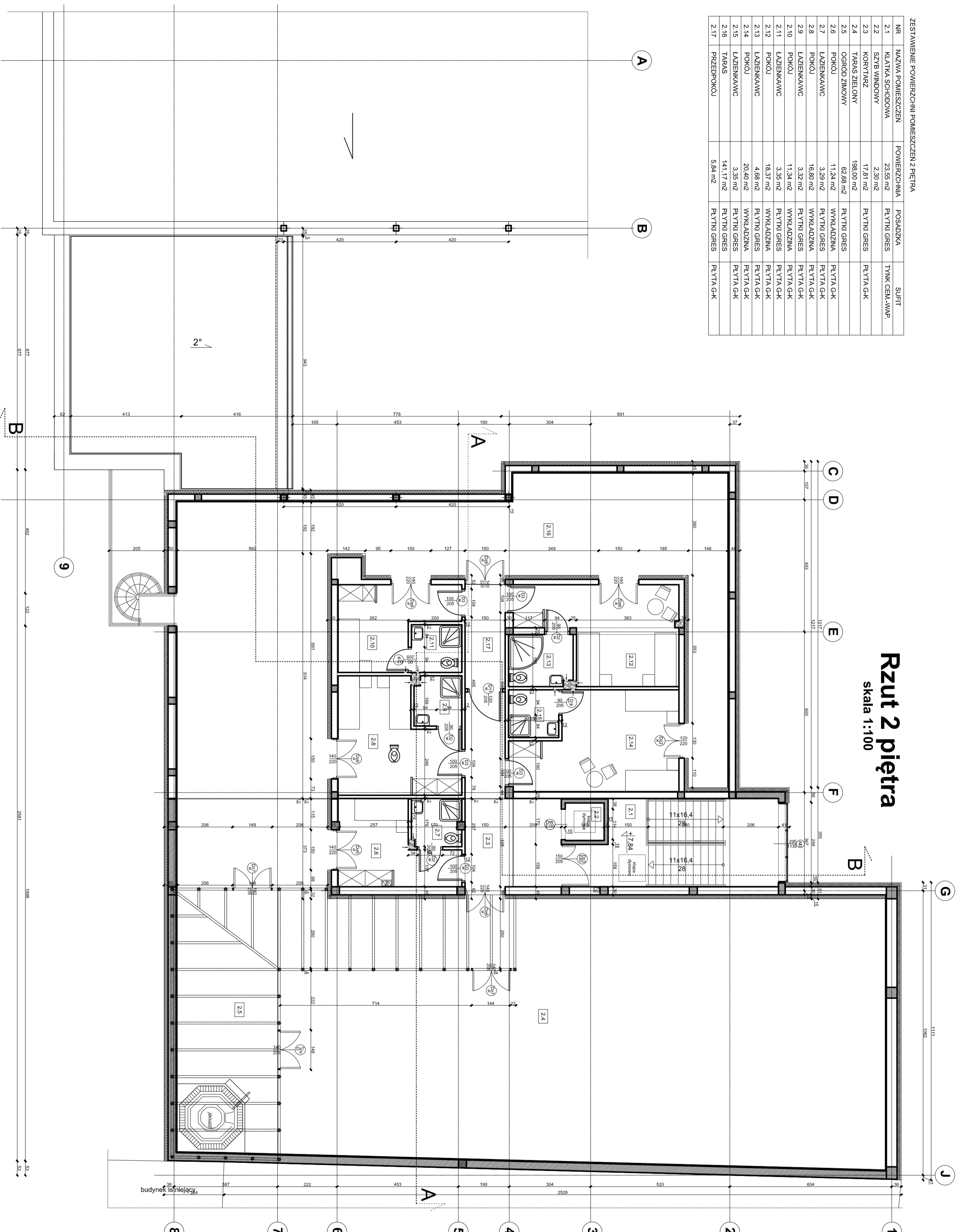


NR	NAZWA POMIESZCZENI	POMIĘRZENIA	POSADZKA	SUFIT
2.1	KŁATKA SCHODOWA	23,55 m <sup>2</sup>	PLYTKI GRES	TYNK CEM.-WAP.
2.2	SZYB WINDOWY	2,30 m <sup>2</sup>		
2.3	KORYTARZ	17,81 m <sup>2</sup>	PLYTKI GRES	PLYTA G-K
2.4	TARAS ZIELONY	198,00 m <sup>2</sup>		
2.5	OGRÓD ZIMOWY	62,68 m <sup>2</sup>	PLYTKI GRES	PLYTA G-K
2.6	POKOJ	11,24 m <sup>2</sup>	WPKŁADZINA	PLYTA G-K
2.7	ŁAZIENKAWC	3,29 m <sup>2</sup>	PLYTKI GRES	PLYTA G-K
2.8	POKOJ	16,80 m <sup>2</sup>	WPKŁADZINA	PLYTA G-K
2.9	ŁAZIENKAWC	3,32 m <sup>2</sup>	PLYTKI GRES	PLYTA G-K
2.10	POKOJ	11,34 m <sup>2</sup>	WPKŁADZINA	PLYTA G-K
2.11	ŁAZIENKAWC	3,35 m <sup>2</sup>	PLYTKI GRES	PLYTA G-K
2.12	POKOJ	18,37 m <sup>2</sup>	WPKŁADZINA	PLYTA G-K
2.13	ŁAZIENKAWC	4,88 m <sup>2</sup>	PLYTKI GRES	PLYTA G-K
2.14	POKOJ	20,40 m <sup>2</sup>	WPKŁADZINA	PLYTA G-K
2.15	ŁAZIENKAWC	3,35 m <sup>2</sup>	PLYTKI GRES	PLYTA G-K
2.16	TARAS	141,17 m <sup>2</sup>	PLYTKI GRES	PLYTA G-K
2.17	PRZEDPOKOJ	5,84 m <sup>2</sup>	PLYTKI GRES	PLYTA G-K

# Rzut 2 piętra

skala 1:100



**Invest-Bau**  
 Invest-Bau  
 Biuro Projektowo-Budowlane  
 39-200 Dębica ul. Kawczyńska 142 A  
 tel. 0-14 68 16 550  
 fax. 0-14 68 16 549

INWESTOR:  
 Teatr im. L. Solskiego w Tarnowie  
 33-100 Tarnów  
 ul. Mickiewicza 4

TEMAT:  
 Przebudowa, rozbudowa i nadbudowa zaplecza  
 Teatru im. L. Solskiego w Tarnowie

PROJEKTANCI:	UPRAWNIENIA:	PODPIS
projektował mgr inż. arch. Marek Krysiak	JAN - 8346/75/88	
sprawdził inż. arch. Anna Jachno-Szostkowska	JAN - 8346/24/85	
opracowali Krzysztof Labek		

BRANŻA:  
**ARCHITEKTURA**  
 DATA:  
 11.2013

FAZA:  
 Projekt budowlany  
 SKALA:  
 1:100

NAZWA RYSUNKU:  
**RZUT 2 PIĘTRA**  
 NR RYSUNKU:  
**A-3**